



UNIwersYTET
WARszawSKI

Nauczyciele akademicy: sprawy kadrowe



- Przyjazny pracownikom, rzetelny pracodawca
 - środowisko pracy
 - pewność i przewidywalność reguł
 - jasność i przejrzystość procedur
- Wysokie standardy etyczne i równościowe
- Miejsce budowania sukcesów i rozwoju zawodowego
 - środowisko badawcze i dydaktyczne
 - studenci i doktoranci
 - zespoły badawcze
 - programy dydaktyczne
 - infrastruktura
 - otwartość na nowe projekty i programy badawcze oraz formy i kierunki kształcenia
 - wsparcie administracyjne

Nauczyciele akademicki

Trzy grupy

- badawczo-dydaktyczni
- dydaktyczni
- badawczy

Ścieżki kariery

- awans wewnątrz grupy na kolejne stanowiska
- zmiana grupy

Zawsze po

- spełnieniu odpowiednich kryteriów
- przeprowadzeniu odpowiedniej procedury oceny osiągnięć i kompetencji merytorycznych

W każdej z grup

- asystent
- starszy asystent
- adiunkt
- profesor uczelni
- profesor
- profesor zwyczajny (status)

Zatrudniamy najlepszych!

Otwarte konkursy przy pierwszym zatrudnieniu

- szeroko zakreślone warunki naboru, zamiast szczegółowych bieżących potrzeb
- wysokie wymagania merytoryczne
- szeroka informacja i czas na zgłaszanie się kandydatów
- przejrzystość procedury i uzasadnianie decyzji

Szczegóły: zarządzenie nr 104 z 27 września 2019

Konkursy na stanowiska nauczycieli akademickich

- ogłasza Rektor lub dziekan/kierownik jednostki, ale
 - opinia rady wydziału/jednostki
 - zgoda Rektora
- ogłoszenie
 - 30 dni przed terminem składania wniosków
 - w BIP UW, MNiSW, EURAXESS – i jak się jeszcze da!
- formalne i merytoryczne wymagania i kryteria kwalifikacyjne
 - w tym określenie dyscypliny lub dyscyplin
- komisja konkursowa
 - co najmniej 5 osób, możliwie szeroki zakres kompetencji, z wyłączeniem potencjalnych konfliktów interesów
 - co najmniej 20% spoza jednostki
 - co najmniej 20% wskazanych przez radę naukową dyscypliny

Procedura konkursowa

- ocena formalna i wstępna ocena merytoryczna
- możliwość wyłonienia „krótkiej listy” najlepszych kandydatów i bezpośredniej rozmowy kwalifikacyjnej z nimi
- recenzje/opinie ekspertów wskazywanych przez komisję
 - wymagane przy stanowiskach profesorskich
- merytoryczna ocena i wyłonienie najlepszego kandydata
 - albo decyzja o braku odpowiednich kandydatów
- ogłoszenie wyniku z uzasadnieniem
- zatrudnienie na wniosek dziekana/kierownika jednostki
 - opinia rady wydziału/jednostki
 - zgoda Senatu dla stanowisk profesorskich

Można bez konkursu!

Tryb zatrudnienia nauczyciela akademickiego

- otwarty konkurs
- awans wewnętrzny na wyższe stanowisko
- przedłużenie zatrudnienia na tym samym stanowisku, w tym na czas nieokreślony
- przeniesienie na stanowisko w innej grupie, w szczególności:
 - z grupy badawczo-dydaktycznej do dydaktycznej

Bez fikcji otwartego konkursu dla awansu/przedłużenia/zmiany zatrudnienia konkretnej osoby

Szczegóły: zarządzenie nr 104 z 27 września 2019

Jasne procedury: TAK, niższe wymagania: NIE!

Na przykład, procedura awansowa:

- zgoda na wszczęcie procedury
- komisja ds. awansu, jak w procedurze konkursowej
- recenzje/opinie, jak w procedurze konkursowej
- rekomendacja komisji, jak w procedurze konkursowej
- awans na wniosek dziekana/kierownika jednostki, jak po procedurze konkursowej,
 - opinia rady wydziału/jednostki
 - dla stanowisk profesorskich: zgoda Senatu

Prestiżowe stanowisko profesora uczelni

Zatrudnienie:

- w wyniku otwartego konkursu
- w wyniku procedury awansowej
 - dla osób z habilitacją, spełniających „kryteria doskonałości”
 - na wniosek dziekana/kierownika jednostki
 - na wniosek zainteresowanego lub z inicjatywy Rektora
 - dla pozostałych osób: jedynie za indywidualną zgodą Rektora

Profesor uczelni w grupie badawczo-dydaktycznej

Wymogi:

- stopień doktora lub doktora habilitowanego
- dorobek w dyscyplinie naukowej, świadczący o samodzielności naukowej
- doświadczenie międzynarodowe
- doświadczenie w kierowaniu projektami badawczymi
- osiągnięcia dydaktyczne
- udział w kształceniu kadry naukowej
- dorobek organizacyjny
- pozytywna opinia Senatu

Profesor uczelni w grupie dydaktycznej

Wymogi:

- stopień doktora lub doktora habilitowanego
- dorobek naukowy
- osiągnięcia w pracy dydaktycznej, popularyzacji nauki oraz działalności organizacyjnej
- osiągnięcia w zakresie inicjowania i kierowania przedsięwzięciami dydaktycznymi lub organizacyjnymi
- staż dydaktycznej pracy na uczelni nie krótszy niż 15 lat
- pozytywna opinia Senatu

Ocena okresowa

Procedura:

- komisja oceniająca na wydziale/w (dużej) jednostce/universytecka
 - co najmniej 5 osób, możliwie szeroki zakres kompetencji, z wyłączeniem potencjalnych konfliktów interesów
 - co najmniej 20% spoza jednostki
- odrębne oceny
 - działalności badawczej, na podstawie opinii rady naukowej dyscypliny
 - działalności dydaktycznej, na podstawie opinii rady dydaktycznej oraz opinii studentów/doktorantów (ankiety!)
 - pozostałej działalności (organizacyjnej, popularyzatorskiej, podnoszenia kwalifikacji...)
 - przestrzegania przepisów o prawach autorskich
- ocena pozytywna wymaga pozytywnej oceny działalności badawczej i dydaktycznej
- instancja odwoławcza: Rektor, na podstawie rekomendacji zespołu odwoławczego

Kryteria oceny

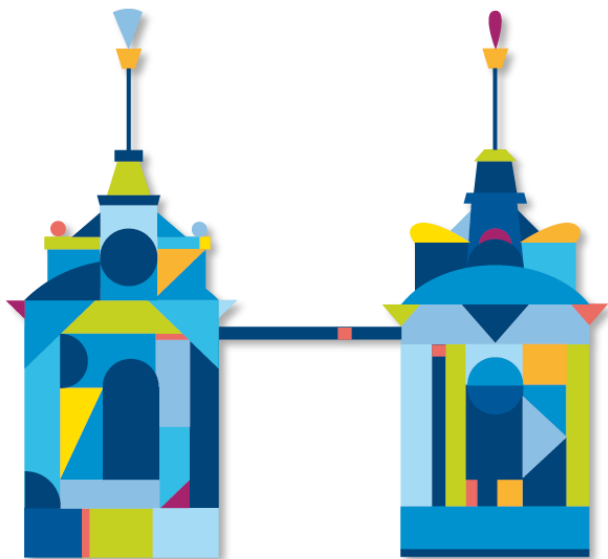
Ustala Rektor, uwzględniając:

- osiągnięcia naukowe
 - określają rady naukowe dyscyplin
- osiągnięcia dydaktyczne
 - określa Uczelniana Rada ds. Kształcenia
- pozostałe osiągnięcia (organizacyjne, popularyzatorskie, podnoszenie kompetencji)
- przestrzeganie przepisów o prawie autorskim i prawach pokrewnych, a także o własności przemysłowej

Podnoszenie kwalifikacji

- wspieranie badaczy, zespołów badawczych i programów badań
 - wyjazdy, konferencje, wymiana międzynarodowa, publikacje, tłumaczenia, materiały, bazy danych, biblioteki...
- rozwój umiejętności dydaktycznych
 - wyjazdy, konferencje, wymiana międzynarodowa, materiały dydaktyczne, nowe formy nauczania, programy kształcenia, hospitacje...
- szkolenia
 - kompetencje „twarde”
 - kompetencje „miękkie”
- programy strategiczne
 - Inicjatywa doskonałości, ZIP, 4EU+

Nie będzie sukcesu Uniwersytetu
bez sukcesów jego pracowników,
doktorantów i studentów!



UNIwersytet Warszawski

Krakowskie Przedmieście 26/28
Warszawa 00-927

www.uw.edu.pl