



UNIwersytet
Warszawski

Pensum nauczyciela akademickiego na Uniwersytecie Warszawskim



Regulamin pracy - akt określający prawa i obowiązki stron stosunku pracy

- Zarządzenie nr 143 Rektora UW z dnia 1 października 2019 r.
- Postanowienia Regulaminu mają zastosowanie do wszystkich pracowników zatrudnionych na Uniwersytecie **na podstawie stosunku pracy** (umowa o pracę, mianowanie), bez względu na okres zatrudnienia, stanowisko, wymiar czasu pracy
- Pracodawca jest obowiązany zapoznać pracownika z treścią regulaminu pracy przed dopuszczeniem go do pracy

Planowanie i ustalanie obsady zajęć

- KJD – kierownik jednostki dydaktycznej w rozumieniu Statutu, organizującej kształcenie na określonym kierunku lub kierunkach studiów, odpowiednio dyrektor kolegium w kolegium studiów, prodziekan ds. studenckich na wydziale, dyrektor ds. kształcenia w ogólnouniwersyteckiej jednostce organizacyjnej, z tym że dyrektor kolegium indywidualnych studiów międzydziedzinowych realizuje zadania KJD w zakresie określonym w regulaminie kolegium indywidualnych studiów międzydziedzinowych
- Do ustalania i przydzielania nauczycielom akademickim zajęć dydaktycznych na dany rok akademicki zobowiązany jest dziekan, który w tym zakresie podejmuje działania w porozumieniu z:
 - KJD, który informuje dziekana o rodzaju i wymiarze zajęć przewidzianych w programie studiów na określonym kierunku, poziomie i profilu. KJD może zaproponować osoby prowadzące dla wszystkich lub części potrzebnych do obsadzenia zajęć
 - dyrektorem szkoły doktorskiej, który informuje dziekana o rodzaju i wymiarze zajęć przewidzianych w programie kształcenia szkoły doktorskiej wraz z proponowaną ich obsadą kadrową

Roczny wymiar zajęć dydaktycznych (pensum)

- Roczny wymiar zajęć dydaktycznych w **grupie pracowników badawczo-dydaktycznych**
 - 1) **profesor** – 180 godzin dydaktycznych
 - 2) **profesor uczelni** – 210 godzin dydaktycznych
 - 3) **profesor wizytujący** – 210 godzin dydaktycznych
 - 4) **adiunkt** – 210 godzin dydaktycznych
 - 5) **starszy asystent** – 210 godzin dydaktycznych
 - 6) **asystent** – 210 godzin dydaktycznych

- Roczny wymiar zajęć dydaktycznych w **grupie pracowników dydaktycznych**
 - 1) **profesor** – 240 godzin dydaktycznych
 - 2) **profesor uczelni** – 270 godzin dydaktycznych
 - 3) **wykładowca wizytujący** – 270 godzin dydaktycznych
 - 4) **docent** – 270 godzin dydaktycznych
 - 5) **adiunkt** – 360 godzin dydaktycznych
 - 6) **starszy asystent** – 360 godzin dydaktycznych
 - 7) **asystent** – 360 godzin dydaktycznych
 - 8) **lektor** – 540 godzin dydaktycznych
 - 9) **instruktor** – 540 godzin dydaktycznych

Pensum (1)

GODZINY REGULARNE

- ujęte w programie kształcenia na kierunku studiów lub szkoły doktorskiej
- umieszczane w tygodniowym planie (rozkładzie) zajęć
- prowadzone dla grup o liczebności nie mniejszej od minimum ustalonego przez:
 - KJD, po zasięgnięciu opinii rady dydaktycznej
 - dyrektora szkoły doktorskiej dla zajęć w ramach programu kształcenia w szkole doktorskiej
 - kierownika jednostki ogólnouniwersyteckiej, wykonującej na rzecz jednostek organizujących studia usługową działalność dydaktyczną
- zajęcia terenowe i praktyki, obowiązkowe dla danego kierunku studiów
- inne zajęcia prowadzone w sposób ciągły, niestandardowymi metodami dydaktycznymi (np. zajęcia prowadzone z wykorzystaniem metod i technik kształcenia na odległość), zaliczane do pensum w wymiarze określonym przez KJD, po zasięgnięciu opinii rady dydaktycznej
- opieka naukowa sprawowana nad studentem indywidualnych studiów międzydziedzinowych, lub opieka naukowa nad studentem realizującym indywidualny program studiów we współpracy z opiekunem naukowym – **10 godzin rocznie za jednego studenta i maksymalnie 60 godzin rocznie na jednego nauczyciela akademickiego**
- zajęcia dydaktyczne wykonywane poza Uniwersytetem na zasadach określonych w § 4 ust. 9 i 10 Regulaminu pracy

Pensum (2)

GODZINY NIEREGULARNE

- pozostałe obciążenia dydaktyczne niebędące godzinami regularnymi
- rozliczane w wymiarze nie wyższym rocznie niż 1/3 pensum
- Dziekan ustala wykaz uwzględnianych w pensum obciążeń dydaktycznych niebędących zajęciami regularnymi z własnej inicjatywy lub na wniosek KJD, po zasięgnięciu opinii rady wydziału i związków zawodowych
 - Zajęcia o szczególnym stopniu trudności lub uciążliwości, np.: zajęcia prowadzone w języku obcym, niebędące lektoratami, translatoriami lub zajęciami z nauki języka na kierunkach filologicznych, jeżeli są prowadzone w języku obcym niebędącym językiem ojczystym dla prowadzącego; zajęcia prowadzone w soboty i dni ustawowo wolne od pracy
- Dodatkowy nakład pracy może stanowić podstawę przyznania godzin nieregularnych w wysokości **do 1/2 wymiaru tych zajęć.**
- **ROZWIĄZANIE ZASTĘPUJĄCE PRZELICZNIKI** – w rozliczeniu za rok akademicki 2019/2020 ostatni raz stosuje się przeliczniki
- W roku akademickim 2019/2020 do rozliczania godzin dydaktycznych (pensum) nauczycieli akademickich stosuje się dotychczasowe zasady określone w uchwale nr 249 Senatu Uniwersytetu Warszawskiego z dnia 25 czerwca 2014 r. w sprawie planowania, ustalania wymiaru oraz zasad rozliczania godzin dydaktycznych (pensum) nauczycieli akademickich na Uniwersytecie Warszawskim (Monitor UW z 2014 r. poz. 132)

Zniżka pensum

- Zniżka pensum – udziela Rektor w szczególności w przypadku
 - obciążenia zadaniami badawczymi
 - realizacji zajęć dydaktycznych o szczególnym stopniu trudności, w pierwszych dwóch latach ich prowadzenia
 - obciążenia zadaniami organizacyjnymi na Uniwersytecie
 - członkostwa w PKA lub RGNiSW
- Warunki udzielenia zniżki
 - wyłącznie nauczycielowi akademickiemu zatrudnionemu w pełnym wymiarze czasu pracy
 - dla którego Uniwersytet jest podstawowym miejscem pracy w rozumieniu art. 120 ustawy PSWiN
 - jednorazowo na okres nie dłuższy niż jeden rok akademicki
- Poza wyjątkowymi przypadkami uzasadnionymi ważnym interesem Uniwersytetu, Rektor nie udziela zniżki pensum nauczycielom akademickim wykonującym dodatkowe zatrudnienie w rozumieniu art. 125 Ustawy lub prowadzącym działalność gospodarczą

Pensum – godziny ponadwymiarowe

■ GODZINY PONADWYMIAROWE

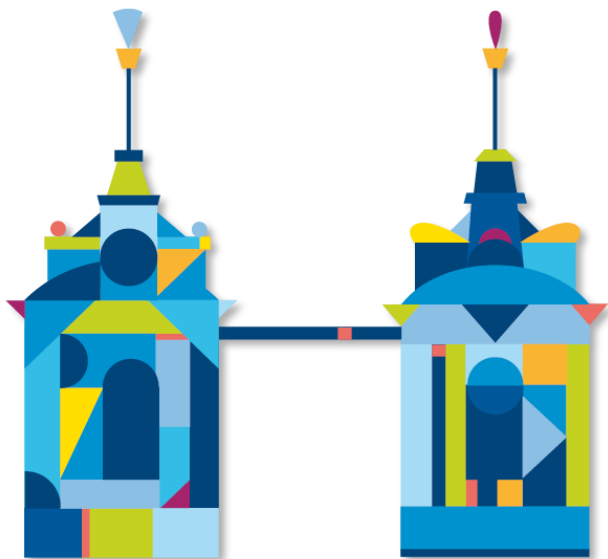
- Obowiązkowo: w wymiarze nieprzekraczającym 1/4 rocznego wymiaru zajęć dydaktycznych – dla pracownika badawczo-dydaktycznego; 1/2 rocznego wymiaru zajęć dydaktycznych – dla pracownika dydaktycznego
- Za zgodą nauczyciela: **wymiarze nieprzekraczającym dwukrotności rocznego wymiaru zajęć dydaktycznych**

■ OKRES ROZLICZENIOWY PENSUM

- 1 rok
- na wniosek nauczyciela – 2 lata

■ WYPŁATA ZA GODZINY PONADWYMIAROWE

- w terminie dwóch miesięcy od zakończenia okresu rozliczeniowego
- w momencie ustania stosunku pracy w Uniwersytecie
- po zakończeniu pierwszego semestru, pod warunkiem wykonania pełnego pensum w pierwszym semestrze i po dokonaniu rozliczenia pensum



UNIwersytet Warszawski

Krakowskie Przedmieście 26/28
Warszawa 00-927

www.uw.edu.pl