



UNIwersYTET
WARszAWSKI

Pensum nauczyciela akademickiego na Uniwersytecie Warszawskim



Regulamin pracy - akt określający prawa i obowiązki stron stosunku pracy

- Zarządzenie nr 143 Rektora UW z dnia 1 października 2019 r.
- Dotyczy: wszystkich pracowników zatrudnionych na Uniwersytecie **na podstawie stosunku pracy** (umowa o pracę, mianowanie)
- Pracodawca jest obowiązany zapoznać pracownika z treścią regulaminu pracy przed dopuszczeniem go do pracy

Planowanie i ustalanie obsady zajęć

- **KJD** – kierownik jednostki dydaktycznej organizującej kształcenie na określonym kierunku lub kierunkach studiów
 - prodziekan ds. studenckich na wydziale
 - dyrektor ds. kształcenia w ogólnouniwersyteckiej jednostce organizacyjnej
 - dyrektor kolegium w kolegium studiów

- **Dziekan** ustala i przydziela zajęcia dydaktyczne nauczycielom akademickim, w porozumieniu z KJD i dyrektorami szkół doktorskich
 - **KJD:**
 - informuje dziekana o rodzaju i wymiarze zajęć
 - może zaproponować osoby prowadzące
 - **dyrektor szkoły doktorskiej:**
 - informuje dziekana o rodzaju i wymiarze zajęć
 - Proponuje osoby prowadzące

Roczny wymiar zajęć dydaktycznych (pensum)

- Grupa pracowników badawczo-dydaktycznych
 - profesor – 180 godzin dydaktycznych
 - profesor uczelni – 210 godzin dydaktycznych
 - profesor wizytujący – 210 godzin dydaktycznych
 - adiunkt – 210 godzin dydaktycznych
 - starszy asystent – 210 godzin dydaktycznych
 - asystent – 210 godzin dydaktycznych
- Grupa pracowników dydaktycznych
 - profesor – 240 godzin dydaktycznych
 - profesor uczelni – 270 godzin dydaktycznych
 - wykładowca wizytujący – 270 godzin dydaktycznych
 - docent – 270 godzin dydaktycznych
 - adiunkt – 360 godzin dydaktycznych
 - starszy asystent – 360 godzin dydaktycznych
 - asystent – 360 godzin dydaktycznych
 - lektor – 540 godzin dydaktycznych
 - instruktor – 540 godzin dydaktycznych

Pensum (1)

GODZINY REGULARNE

- ujęte w programie kształcenia na kierunku studiów lub szkoły doktorskiej
- umieszczane w tygodniowym planie (rozkładzie) zajęć
- prowadzone dla grup o liczebności nie mniejszej od minimum ustalonego przez:
 - KJD, po zasięgnięciu opinii rady dydaktycznej
 - dyrektora szkoły doktorskiej dla zajęć w szkole doktorskiej
 - kierownika jednostki ogólnouniwersyteckiej, wykonującej na rzecz jednostek organizujących studia usługową działalność dydaktyczną
- zajęcia terenowe i praktyki, obowiązkowe dla danego kierunku studiów
- inne zajęcia prowadzone w sposób ciągły, niestandardowymi metodami dydaktycznymi, w wymiarze określonym przez KJD, po zasięgnięciu opinii rady dydaktycznej
- opieka naukowa nad studentem indywidualnych studiów międzydziedzinowych, lub realizującym indywidualny program studiów – **10 godzin rocznie za jednego studenta**, do 60 godzin rocznie na jednego nauczyciela akademickiego
- zajęcia dydaktyczne wykonywane poza Uniwersytetem

Pensum (2)

GODZINY NIEREGULARNE

- pozostałe obciążenia dydaktyczne niebędące godzinami regularnymi
 - rozliczane w wymiarze nie wyższym rocznie niż **1/3 pensum**
- **Dziekan** ustala ich wykaz, z własnej inicjatywy lub na wniosek KJD, po zasięgnięciu opinii rady wydziału i związków zawodowych
- **ROZWIĄZANIE ZASTĘPUJĄCE PRZELICZNIKI** – w rozliczeniu za rok akademicki 2019/2020 ostatni raz stosuje się przeliczniki:
 - Zajęcia o szczególnym stopniu trudności lub uciążliwości, np.: zajęcia prowadzone w języku obcym, zajęcia prowadzone w soboty i dni ustawowo wolne od pracy:
 - Dodatkowy nakład pracy może stanowić podstawę przyznania godzin nieregularnych w wysokości **do 1/2 wymiaru tych zajęć.**
- W roku akademickim 2019/2020 do rozliczania godzin dydaktycznych (pensum) nauczycieli akademickich stosuje się dotychczasowe zasady

Zniżka pensum

- Zniżka pensum – udziela **Rektor** w szczególności w przypadku
 - obciążenia zadaniami badawczymi
 - realizacji zajęć dydaktycznych o szczególnym stopniu trudności, w pierwszych dwóch latach ich prowadzenia
 - obciążenia zadaniami organizacyjnymi na Uniwersytecie
 - członkostwa w PKA lub RGNiSW
- Warunki udzielenia zniżki
 - zatrudnienie w pełnym wymiarze czasu pracy
 - podstawowe miejsce pracy na Uniwersytecie
 - jednorazowo na rok akademicki
- W zasadzie **nie** dla pracowników wykonujących dodatkowe zatrudnienie lub prowadzących działalność gospodarczą

Pensum – godziny ponadwymiarowe

■ GODZINY PONADWYMIAROWE

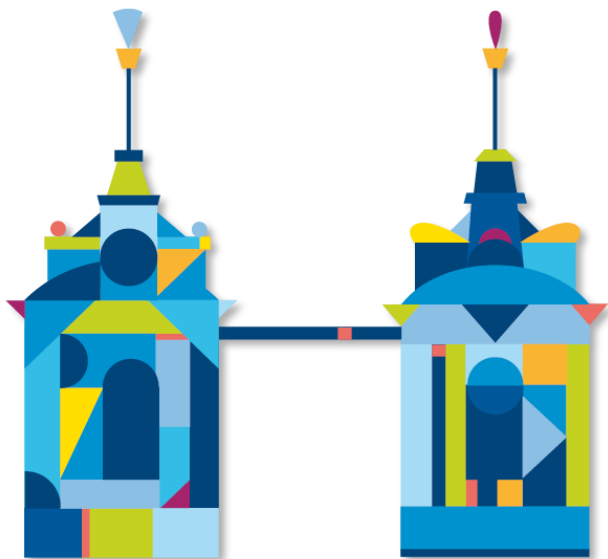
- Obowiązkowo:
 - do 1/4 rocznego wymiaru w grupie badawczo-dydaktycznej
 - do 1/2 rocznego wymiaru w grupie dydaktycznej
- Za zgodą nauczyciela:
 - do dwukrotności rocznego wymiaru zajęć dydaktycznych (łącznie)

■ OKRES ROZLICZENIOWY PENSUM

- 1 rok
- 2 lata – na wniosek nauczyciela

■ WYPŁATA ZA GODZINY PONADWYMIAROWE

- dwa miesiące od zakończenia okresu rozliczeniowego
- w momencie ustania stosunku pracy w Uniwersytecie
- wcześniej, pod warunkiem wykonania pełnego pensum i po dokonaniu jego rozliczenia



UNIwersYTET WARSZAWSKI

Krakowskie Przedmieście 26/28

Warszawa 00-927

www.uw.edu.pl