



UNIwersytet
Warszawski



UNIwersytet

Warszawski

- powstał w 1816 roku
- jest największą polską uczelnią i najlepszym ośrodkiem badawczym w kraju
- jest liderem krajowych rankingów szkół wyższych
- należy do 3% najlepszych uczelni na świecie wg rankingów międzynarodowych Times Higher Education World University Ranking (THE), Quacquarelli Symonds World University Ranking (QS), Academic Ranking of World Universities (ARWU)
- zajmuje wysokie miejsca w międzynarodowych rankingach dziedzin i programów studiów: 17 programów UW zostało sklasyfikowanych w QS World University Rankings by Subject 2019; 11 dyscyplin UW znalazło się w Shanghai Ranking of Academic Subjects 2019 (najwyżej sklasyfikowane zostały fizyka z astronomią oraz matematyka – na miejscu 51-75 na świecie)
- jest członkiem sojuszu sześciu europejskich uniwersytetów badawczych 4EU+ Alliance, który w czerwcu 2019 roku otrzymał status uniwersytetu europejskiego w konkursie Komisji Europejskiej
- został nagrodzony przez Komisję Europejską wyróżnieniem „HR Excellence in Research” za przestrzeganie zasad Europejskiej Karty Naukowca
- był wielokrotnie wyróżniany przez Komisję Europejską za aktywny udział w programie Erasmus+

4eu+

UNIwersYTET

WARszawSKI

W SOJUSZU

4EU+

Sojusz 4EU+ otrzymał status uniwersytetu europejskiego w konkursie Komisji Europejskiej „European Universities” finansowanym z programu Erasmus+.

CZŁONKOWIE

- Uniwersytet Warszawski
POLSKA
- Uniwersytet Karola
CZECHY
- Uniwersytet w Heidelbergu
NIEMCY
- Uniwersytet Sorboński
FRANCJA
- Uniwersytet w Kopenhadze
DANIA
- Uniwersytet w Mediolanie
WŁOCHY

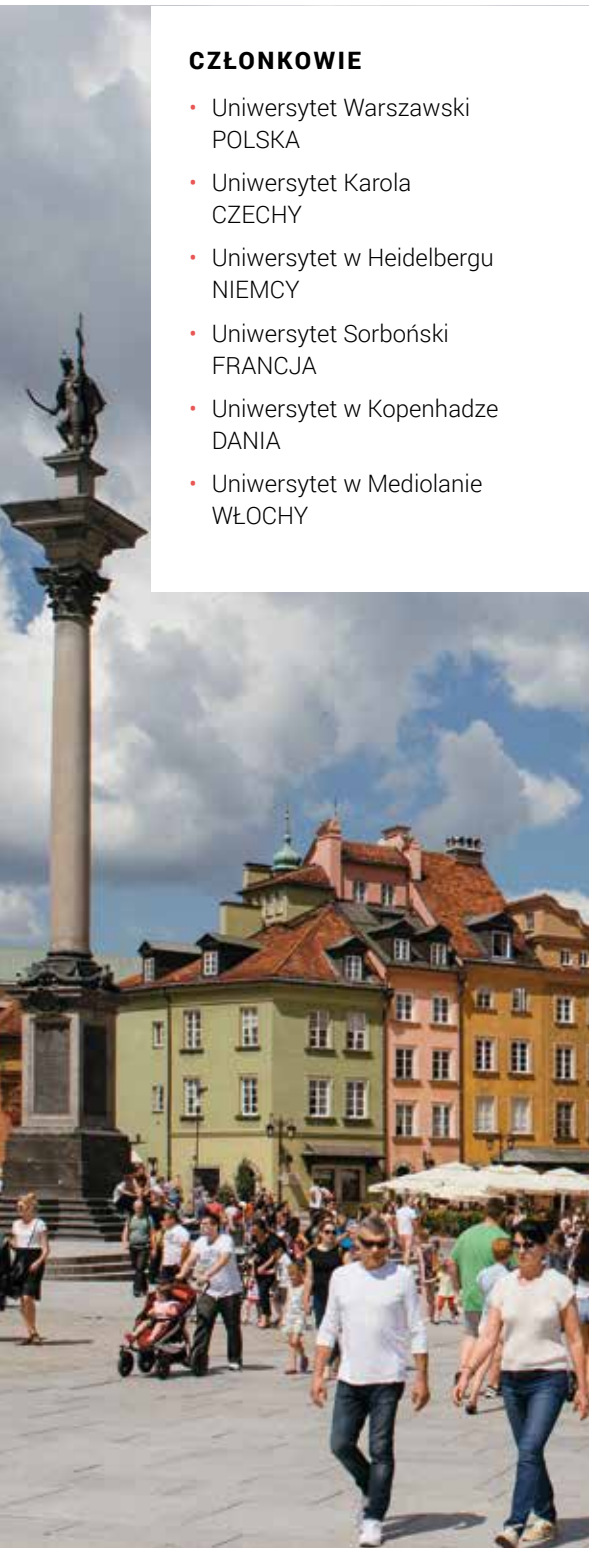
MISJA

Sojusz opiera się na wspólnej dla wszystkich członków wizji uniwersytetu europejskiego – promującego wartości akademickie, zapewniającego równy dostęp do edukacji, kształtującego otwartych i krytycznie myślących obywateli.

Uczelnie 4EU+ za najważniejsze wyzwania uznają:

- zwiększenie mobilności naukowców, studentów i pracowników administracji,
- ustanowienie wspólnych ram dla kształcenia, które promowałoby określone kompetencje i wartości (wielojęzyczność, krytyczne myślenie, umiejętność analizy danych, przedsiębiorczość, zaangażowanie społeczne),
- pogłębienie integracji europejskiego szkolnictwa i jego zrównoważony rozwój.

Uniwersytety rozwijają wspólne badania i projekty edukacyjne, a także inicjatywy związane z innowacyjnością i transferem technologii. Razem z partnerami spoza świata akademickiego chcą realizować trzecią – społeczną misję uniwersytetów oraz rozwiązywać globalne wyzwania.





PROGRAMY FLAGOWE

Uczelnie sojuszu realizują ponad 100 wspólnych projektów badawczych, edukacyjnych i podnoszących kompetencje pracowników. Większość z nich dotyczy programów flagowych, tzw. flagshipów:

- Zdrowie i zmiany demograficzne w środowisku miejskim,
- Europa w zmieniającym się świecie: zrozumienie gospodarek, kultur i języków,
- Transformacja nauki i społeczeństwa poprzez rozwijanie zaawansowanych technologii informacyjnych, obliczeniowych i komunikacyjnych,
- Bioróżnorodność i zrównoważony rozwój.

23 PARTNERÓW STOWARZYSZONYCH

- partnerzy biznesowi, m.in. Cap Digital, SAP SE, Suez, Ricoh,
- organizacje pozarządowe, m.in. Europejskie Biuro Środowiskowe, Fundacja im. Roberta Schumana,
- organizacje zrzeszające przedsiębiorców,
- jednostki samorządu lokalnego i terytorialnego: Miasto Stołeczne Warszawa, Praga, Kopenhaga, region metropolitarny Rhein-Neckar.

🏠 www.uw.edu.pl/wspolpraca/4euplusalliance

🏠 www.4eualliance.eu

🐦 4EUplusAlliance

📌 4EUplusAlliance



FAKTY I LICZBY

7 300 pracowników

42 500 studentów

2 900 doktorantów

4 900 zagranicznych studentów i doktorantów

UW jest najbardziej umiędzynarodowioną polską uczelnią. Blisko 11% kształcących się stanowią obcokrajowcy. Najchętniej na UW przyjeżdżają osoby z Białorusi, Chin, Francji, Hiszpanii, Niemiec, Turcji, Ukrainy i Włoch.

21 wydziałów

30 jednostek naukowo-dydaktycznych

4 szkoły doktorskie

UW WSPIERA SVOJĄ SPOŁECZNOŚĆ POPRAWIEZ:

- system wewnętrznych grantów,
- program zwiększonego wynagrodzenia dla wyróżniających się naukowców,
- nagrodę dydaktyczną dla najlepszych nauczycieli,
- Fundusz Innowacji Dydaktycznych umożliwiający jednostkom wzbogacenie oferty zajęć,
- system szkoleń dla pracowników administracji,
- działania na rzecz wyrównywania szans osób z niepełnosprawnościami oraz Centrum Pomocy Psychologicznej,
- instytucje działające na rzecz równego traktowania oraz zapobiegania dyskryminacji,
- budżet partycypacyjny,
- Welcome Point dla zagranicznych studentów i doktorantów,
- Inkubator oraz wolontariat, które pomagają rozwijać inicjatywy biznesowe i społeczne.

Wydział „Artes Liberales”

Wydział Biologii

Wydział Chemii

Wydział Dziennikarstwa,
Informacji i Bibliologii

Wydział Filozofii
i Socjologii

Wydział Fizyki

Wydział Geografii i Studiów
Regionalnych

Wydział Geologii

Wydział Historyczny

Wydział Lingwistyki
Stosowanej

Wydział Matematyki,
Informatyki i Mechaniki

Wydział Nauk
Ekonomicznych

Wydział Nauk
Politycznych i Studiów
Międzynarodowych

Wydział Neofilologii

Wydział Orientalistyczny

Wydział Pedagogiczny

Wydział Polonistyki

Wydział Prawa
i Administracji

Wydział Psychologii

Wydział Stosowanych
Nauk Społecznych
i Resocjalizacji

Wydział Zarządzania



KSZTAŁCENIE

Studia na UW to szansa zdobycia gruntownej wiedzy, przydatnych kompetencji i dyplomu cenionego na rynku pracy. 94% osób z dyplomem UW znajduje zatrudnienie w ciągu roku od ukończenia studiów. Badania potwierdzają, że studenci są zadowoleni ze studiów na UW ze względu na:

- możliwość uczenia się od wybitnych specjalistów,
- ofertę interesujących i inspirujących zajęć,
- możliwość rozwoju osobistego,
- prostudenckie nastawienie uczelni,
- prestiż i renomę uniwersytetu.

OFERTA KSZTAŁCENIA

- ponad **100** kierunków studiów I, II stopnia i jednolitych magisterskich, w tym: studia międzyobszarowe
27 kierunków w języku angielskim
29 kierunków prowadzonych z uczelniami zagranicznymi
- zindywidualizowane programy w 4 szkołach doktorskich:
SD Nauk Humanistycznych
SD Nauk Społecznych
SD Nauk Ścisłych i Przyrodniczych
Międzydziedzinowej SD
- ponad **120** programów studiów podyplomowych, w tym kierunki Master of Business Administration (MBA) i Master of Law (LLM)
- kursy Uniwersytetu Otwartego

Na UW działa około **200** studenckich i doktoranckich kół naukowych i artystycznych oraz kilkadziesiąt sekcji Akademickiego Związku Sportowego. Ich członkami jest kilka tysięcy osób.

Studenci i doktoranci mogą korzystać z programów wymiany akademickiej. Co roku z UW w ramach programu Erasmus+ na zagraniczne uczelnie bądź praktyki wyjeżdża ok. **1,2 tys.** osób. Najczęściej wybierają stypendium w Belgii, Francji, Hiszpanii, Holandii, Niemczech, Portugalii oraz we Włoszech.





BADANIA

UW jest liderem w pozyskiwaniu środków na badania – zarówno z krajowego systemu grantów, jak i źródeł Unii Europejskiej. Jest największym beneficjentem programów Narodowego Centrum Nauki. W latach 2011-2018 otrzymał blisko 2 tys. grantów na kwotę 800 mln zł. Najskuteczniej spośród polskich uczelni pozyskuje środki z Horyzontu 2020, w tym konkursów Europejskiej Rady ds. Badań – European Research Council. Od 2007 roku ERC przyznała granty naukowcom z Polski 32 razy, 14 razy – pracownikom UW.

3 700 nauczycieli akademickich

460 mln zł środków na naukę (1/3 całego budżetu UW)

3 300 tematów badawczych z zakresu nauk humanistycznych, społecznych, ścisłych i przyrodniczych, a także zawierających elementy nauk medycznych i technicznych

1600 grantów ze źródeł krajowych i międzynarodowych

8 jednostek z kategorią A+

2 Międzynarodowe Agendy Badawcze

- Center for Quantum Optical Technologies, partner: University of Oxford
- Regenerative Mechanisms for Health, partner: University Medical Center Göttingen

WAŻNE SPOŁECZNIE TEMATY

Naukowcy z UW prowadzą badania dotyczące ważnych społecznie tematów we współpracy z ośrodkami naukowymi z całego świata. Oprócz programów flagowych sojuszu 4EU+ przykładem takich projektów są przedsięwzięcia realizowane w ramach EIT Food – Wspólnoty Wiedzy i Innowacji w obszarze żywności, która jest częścią Europejskiego Instytutu Innowacji i Technologii. UW należy do EIT Food od 2016 roku. W 2018 roku UW rozpoczął także realizację projektu w ramach innej unijnej Wspólnoty Wiedzy i Innowacji – EIT Climate, której celem jest łagodzenie skutków zmian klimatu i adaptacja do nich.

ROZWÓJ I WSPÓŁPRACA Z PARTNERAMI

1 000 partnerów zagranicznych

530 uczelni, z którymi UW współpracuje w ramach umów o bezpośredniej współpracy

100 międzynarodowych sieci i stowarzyszeń, których UW jest członkiem

UW ściśle współpracuje z Warszawskim Uniwersytem Medycznym, co ma przyczynić się do dynamicznego rozwoju badań z dziedziny nauk medycznych i o zdrowiu, które od dawna są prowadzone w wielu uniwersyteckich jednostkach. UW i WUM uruchomiły program mikrogantów na wspólne projekty badawcze oraz program zajęć międzyuczelnianych. Uczelnie planują zacieśnienie współpracy także m.in. w zakresie kształcenia doktorantów oraz transferu technologii i komercjalizacji wyników badań naukowych.

PROGRAM WIELOLETNI

UW realizuje program wieloletni „Uniwersytet Warszawski 2016-2025”. Jego celem jest:

- ożywienie potencjału nauk humanistycznych i społecznych oraz włączenie ich do innowacyjnych, eksperymentalnych programów,
- wzmocnienie międzynarodowej pozycji uczelni,
- zwiększenie roli UW w animowaniu przemian społecznych i gospodarczych.

Rozwój uczelni wymaga stworzenia odpowiednich warunków, dlatego program obejmuje budowę nowych gmachów oraz rozbudowę i przebudowę istniejących budynków – w sumie 18 inwestycji.

PROGRAM ZIP

W 2018 roku rozpoczęła się realizacja czteroletniego Programu zintegrowanych działań na rzecz rozwoju UW (ZIP), który obejmuje:

- tworzenie nowych kierunków studiów i modyfikację istniejących programów,
- wzbogacenie oferty programów kształcenia, zajęć i programów stypendialnych dla doktorantów,
- organizację zajęć i szkoleń podnoszących kompetencje studentów i pracowników,
- rozwój narzędzi informatycznych do zarządzania uczelnią.

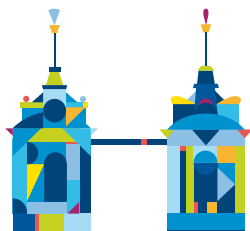
Budynek dla nauk psychologicznych, projekt arch. Piotra Bujnowskiego.





CELE STRATEGICZNE UNIwersYTETU WARSZAWSKIEGO

- umocnienie pozycji UW jako najlepszego ośrodka badawczego w Polsce,
- utrzymanie wysokiego miejsca wśród uczelni Europy Środkowej oraz dołączenie do czołówki szkół wyższych kontynentu,
- międzynarodowa rozpoznawalność,
- silne oddziaływanie na otoczenie, w szczególności poprzez podejmowanie ważnych społecznie tematów badawczych.



UNIwersYTET WARSZAWSKI

Krakowskie Przedmieście 26/28

00-927 Warszawa

tel. (+48) 22 55 20 000

 www.uw.edu.pl

 UniWarszawski

 fanpageUW



HR EXCELLENCE IN RESEARCH