



UNIwersytet
Warszawski

organizacja i kształcenie

17 kwietnia 2019 r.



typy jednostek organizacyjnych



- wydziały
- kolegia
- szkoły doktorskie
- jednostki ogólnouczelniane (różnych typów)
- jednostki wspólne z instytucjami zewnętrznymi
- jednostki administracji
- przekształcenia:
 - niewydziałowe jednostki podstawowe – w jedn. ogólnouczelniane
 - MISH, MISMaP – w kolegia
 - jednostki międzywydziałowe – w jedn. ogólnouczelniane
 - jednostki prow. działalność gosp. – w jedn. ogólnouczelniane

Całkowicie elastyczna wewnętrzna struktura jednostek

regulamin
organizacyjny
UW

jednostka

rodzaje jednostek
w regulaminie
jednostki

jedn. wewn. 1
(np. instytut1)

jedn. wewn. 2
(np. instytut2)

jedn.
wewn.
3 (np.
zakład)

jedn. wewn. 4
(np. katedra)

decyzje
kierownika

np.
zakład1.1

np.
zakład1.2

np.
katedra2.1

np.
katedra2.2

np.
zakład4.1

np.
zespół4.1

Zasady tworzenia nowych jednostek

- wydział – wniosek min. 20 „samodzielnych”, docelowy wydział powinien zatrudniać min. 40 „samodzielnych” nauczycieli zatrudnionych na czas nieokreślony na podst. miejscu pracy
 - aktualnie istniejące wydziały nie muszą wypełnić tego kryterium (§159 ust. 1)!
- kolegium – wniosek min. 20 „samodzielnych”, docelowe kolegium - przynajmniej 3 kierunki studiów
- szkoła doktorska – wniosek min. 20 „samodzielnych”
- jednostka ogólnouczeniowa – wniosek

Rada uczelni, Senat, ...



- Rada uczelni – proponowany skład 6 osób (zgodnie z aktualną uchwałą, możliwe poszerzenie)
- Senat – zwiększenie liczby członków Senatu do 55 osób
- Forum dla uzgodnień zarządczych („kolegium dziekańsko-rektorskie”)

Kształcenie



- rok akad. 2019/2020 – całkowicie tak, jak dotychczas
- rok akad. 2020/2021 i 2020/2022
 - kontynuacja dla wydziałów obecnie posiadających kategorię A i A+
 - funkcjonowanie w tych wydziałach odpowiedników dyrektora kolegium i rady dydaktycznej

Kształcenie



- Kolegia mogą być zorganizowane elastycznie, na różne sposoby:
 1. kolegium powiązane 1:1 z wydziałem
 2. różne kolegia wewnątrz wydziału
 3. wspólne kolegium dwóch (lub więcej) wydziałów
 4. kombinacja 2 i 3 – kilka wydziałów i kilka kolegiów
- Bazuje na modelu dotychczasowych jednostek międzywydziałowych powołanych do prowadzenia kształcenia

Zadania kolegów



- organizacja procesu dydaktycznego
- sprawy toku studiów
- jakość kształcenia
- spójność oferty i zgodność ze strategią uczelni
- koordynacja powstawania programów i ich zmian (we współpracy z dziekanami/kierownikami jednostek)
- doskonalenie kompetencji dydaktycznych

W kolegium działają:



- dyrektor kolegium
- rada (lub rady) dydaktyczne
 - nauczyciele związani z kierunkiem i dyscypliną wskazani przez RND
 - studenci i doktoranci
- rada dydaktyczna odpowiada za:
 - projektowanie kierunków studiów i ich modyfikacji
 - monitorowanie procesu kształcenia
 - współpracę z URK i innymi ogólnouczelnianymi ciałami związanymi z dydaktyką

Sytuacja 1



- kolegium obejmuje wszystkie kierunki prowadzone teraz przez wydział/jednostkę
- do powołania dyrektora kolegium (stanowisko kierownicze) potrzebna jest akceptacja dziekana/dyrektora jednostki i zgoda samorządu studentów
- radą dydaktyczną może być dotychczasowa Komisja RW, albo cała RW (zindywidualizowane rozwiązania), na wniosek dyrektora kolegium
- obsługa administracyjna może być zlecona administracji wydziału/jednostki

Sytuacja 2



- w wydziale/jednostce działać może kilka kolegów, grupując różne kierunki studiów prowadzone teraz przez wydział (lub jednostkę niewydziałową)
- do powołania dyrektorów kolegów potrzebna jest akceptacja dziekana i zgoda samorządu studentów
- radą dydaktyczną może być dotychczasowa Komisja RW, albo Rada Instytutu lub Komisja Rady Instytutu (zindywidualizowane rozwiązania), powołana na wniosek dyrektora
- obsługa administracyjna może być zlecona administracji wydziału/jednostki lub jednostki wewnętrznej (np. instytutu)

Sytuacja 3

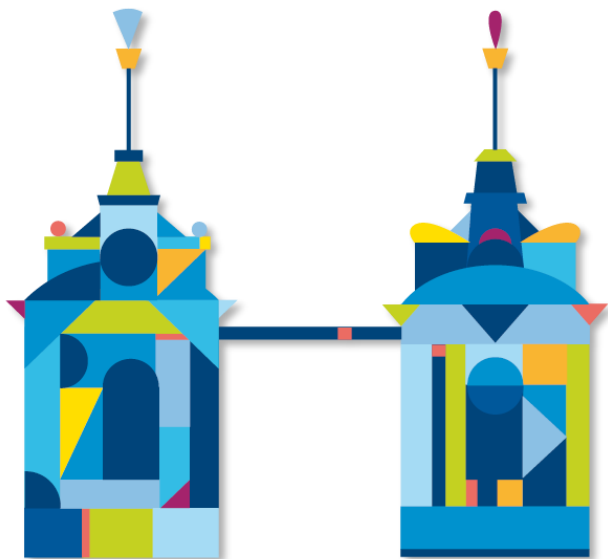


- jedno kolegium grupuje kierunki studiów prowadzone teraz przez dwa wydziały/jednostki niewydziałowe
- do powołania dyrektora kolegium potrzebna jest akceptacja obu dziekanów (dyrektorów) i zgoda samorządu studentów
- rada dydaktyczna jest powołana z osób z obu wydziałów (zindywidualizowane rozwiązania), na wniosek dyrektora kolegium
- obsługa administracyjna może być zlecona administracji wydziałowej/jednostkowej

Sytuacja 4



- kolegium grupuje niektóre kierunki studiów prowadzone teraz przez dwa wydziały/jednostki niewydziałowe
- do powołania dyrektora kolegium potrzebna jest akceptacja dziekanów (dyrektorów) właściwych ze względu na dyscypliny podstawowe tych studiów oraz zgoda samorządu studentów
- rada dydaktyczna jest powołana z osób z zaangażowanych jednostek (zindywidualizowane rozwiązania), na wniosek dyrektora kolegium
- obsługa administracyjna może być zlecona administracji/administracjom z wydziału/jednostki



UNIwersYTET WARSZAWSKI

Krakowskie Przedmieście 26/28
Warszawa 00-927

www.uw.edu.pl